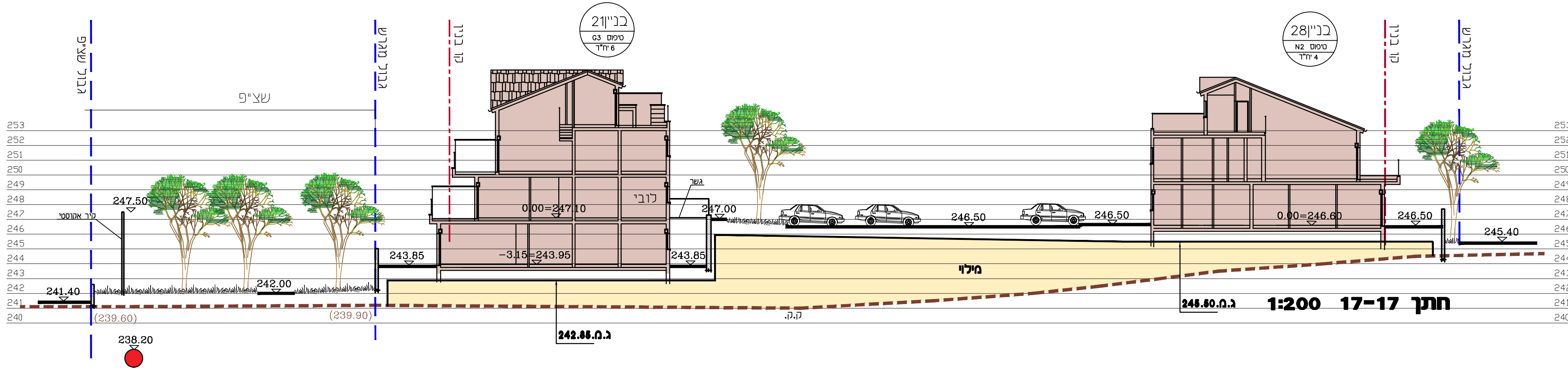
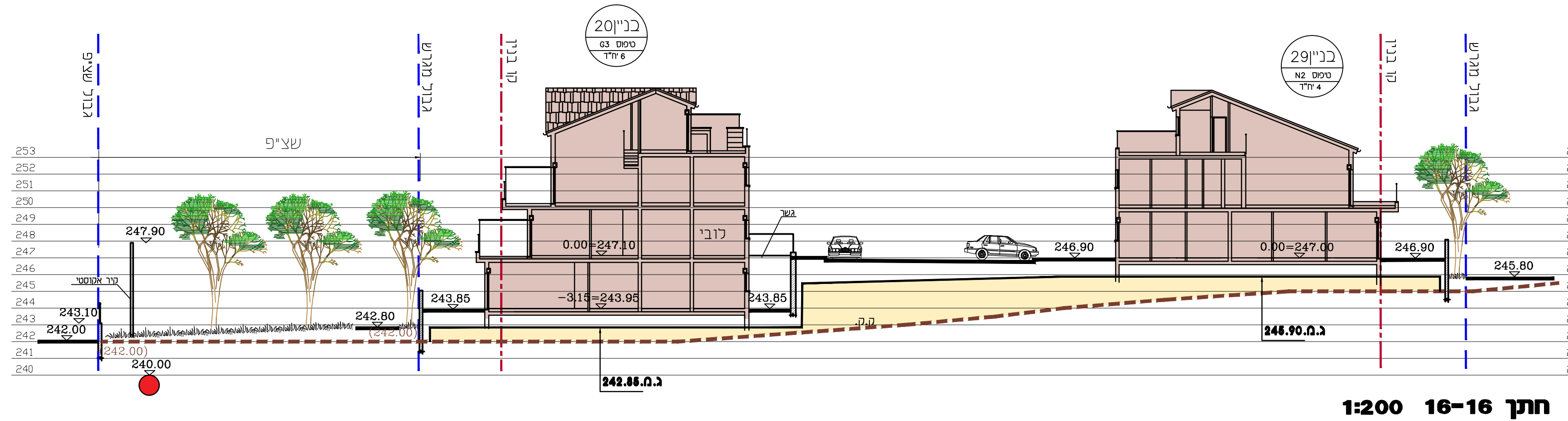
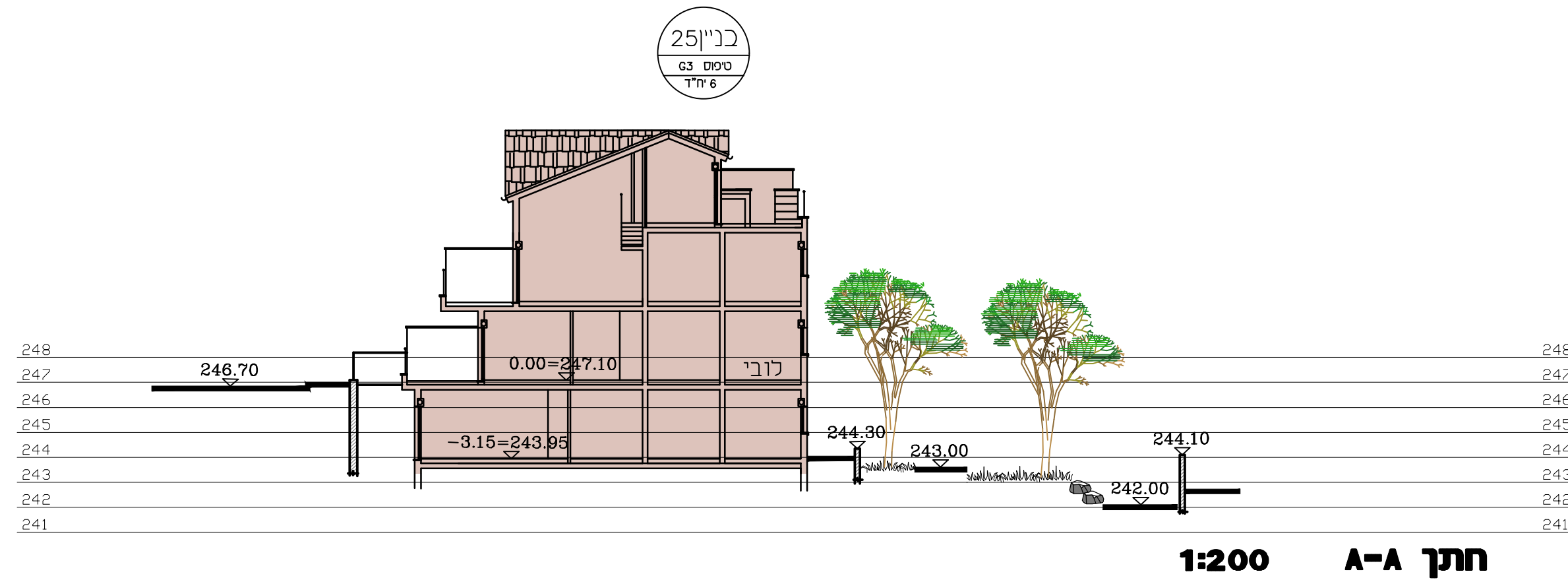
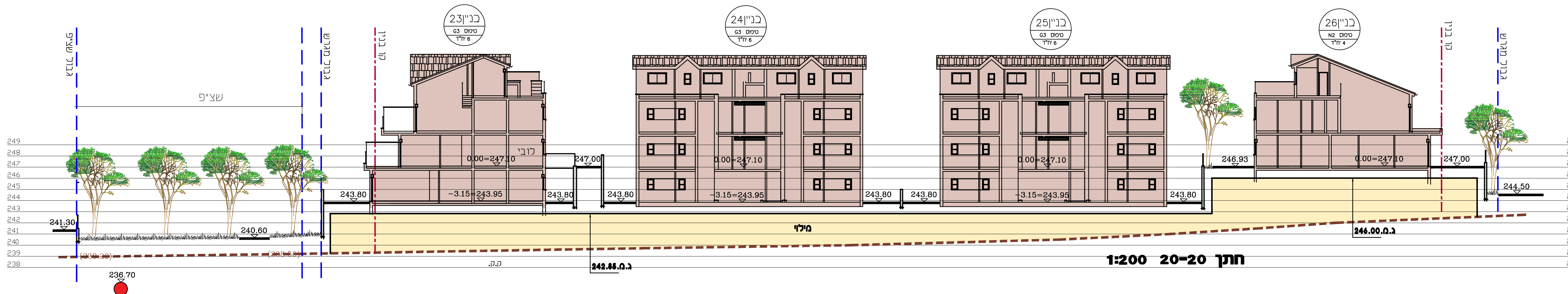
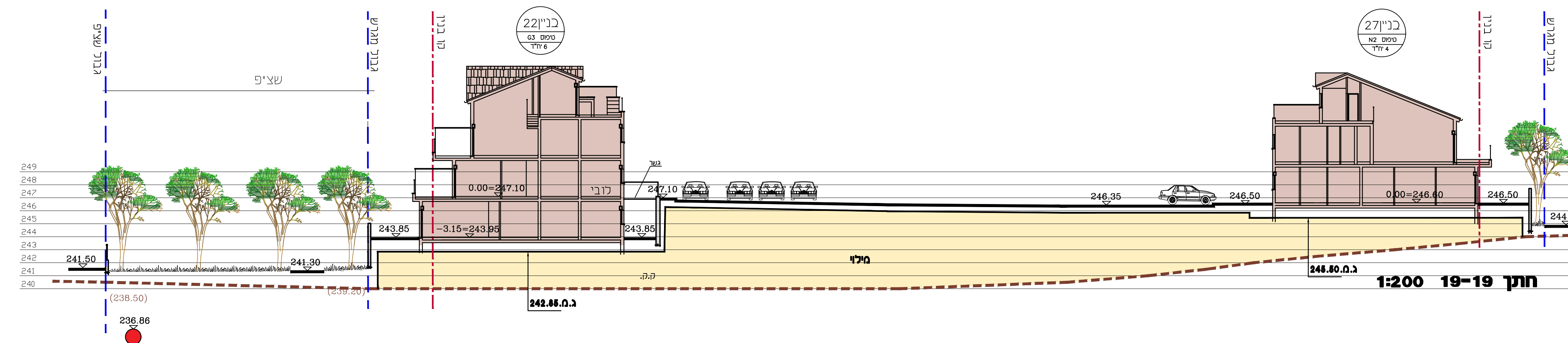


תאריך	שיוניים	מספר
20.08.18	עדכון חתך 4-4	6
05.19	עדכון גבהים בשציפ	5
08.19	עדכון גבהים בשציפ	11
11.19	הוספת קיר אקווסטי בחתכים	14



תכנון וביצוע השצ"פ והקיר האקוסטי הינם באחריות הרשות המקומית והחברה המפתחת, לרבות גבהים מפלסים וחומרי גמר.







שער הגיא מערב

מתחמים 1,2,3

מתחם 3-חתיכים 15-20

תאריך	מידות וגליון	חכנון	שרטוט נעליה
-------	--------------	-------	----------------

\\fs001\project\7589-johnson-2\MB\7589-HATAH_3.dwg

קנ"ז	לבצוע	לסכרו	לאדוור	לעיון
1:200				

מהדורה

7589,5

מילר בלום
תכנון סביבתי בע"מ

TEL AVIV 67898, 23 AMINADAV ST. PHONE: +972-3-5622123. FAX: +972-3-5623663.
HAIFA 34527, 14 HATISHIM ST. PHONE: +972-4-8339070. FAX: +972-4-8339880.
JERUSALEM 93102, 28 HATZFIKA ST. PHONE: +972-2-5664940. FAX: +972-2-5635656.